

SANDRA LEHNIS

animus mundi

2006 - 2007

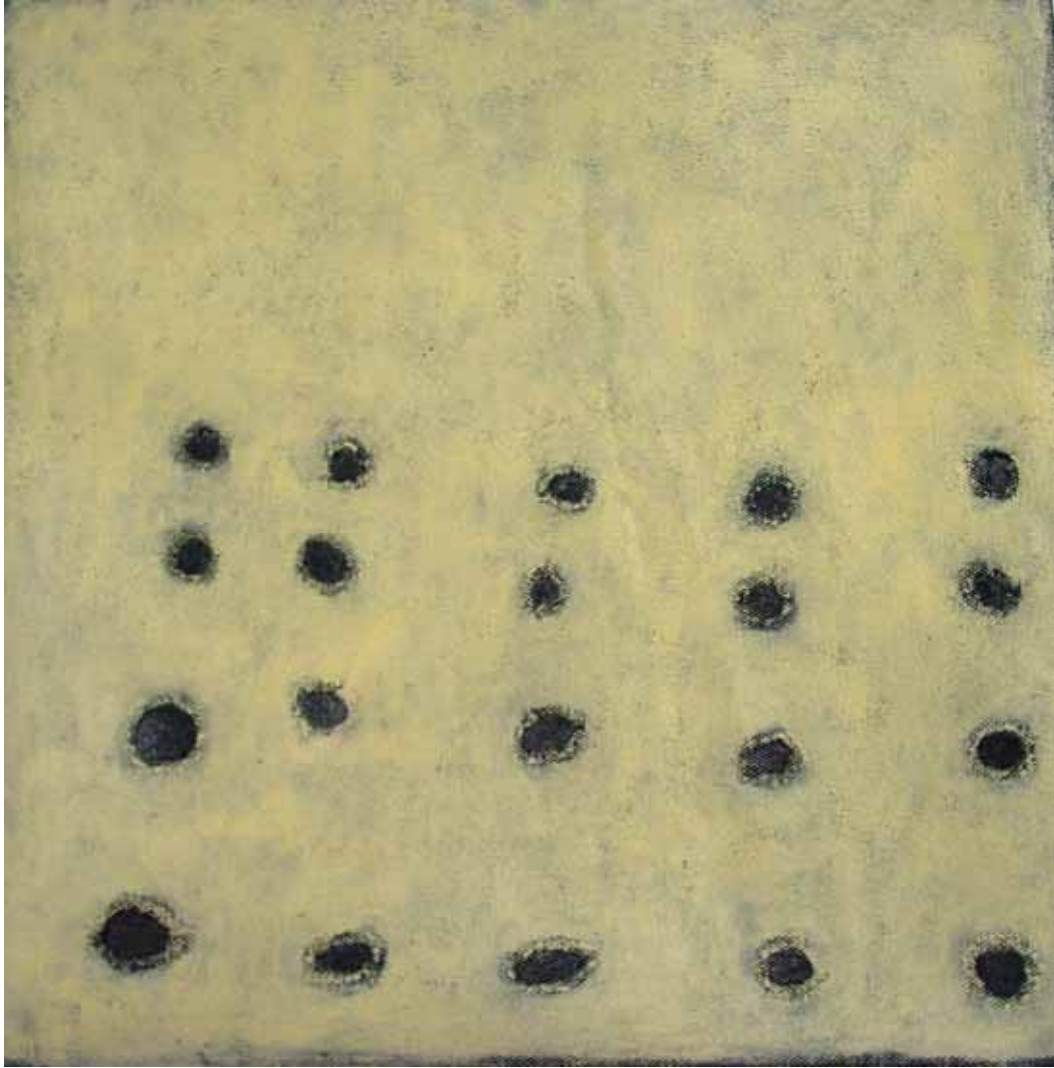


' animus mundi '
Acryl auf Leinwand
30 x 30 cm
Alaró / Mallorca 2005

' animus mundi '

Der Rhythmus der endlosen Mandel- und Olivenbaumhaine auf Mallorca komponiert 'animus mundi'.

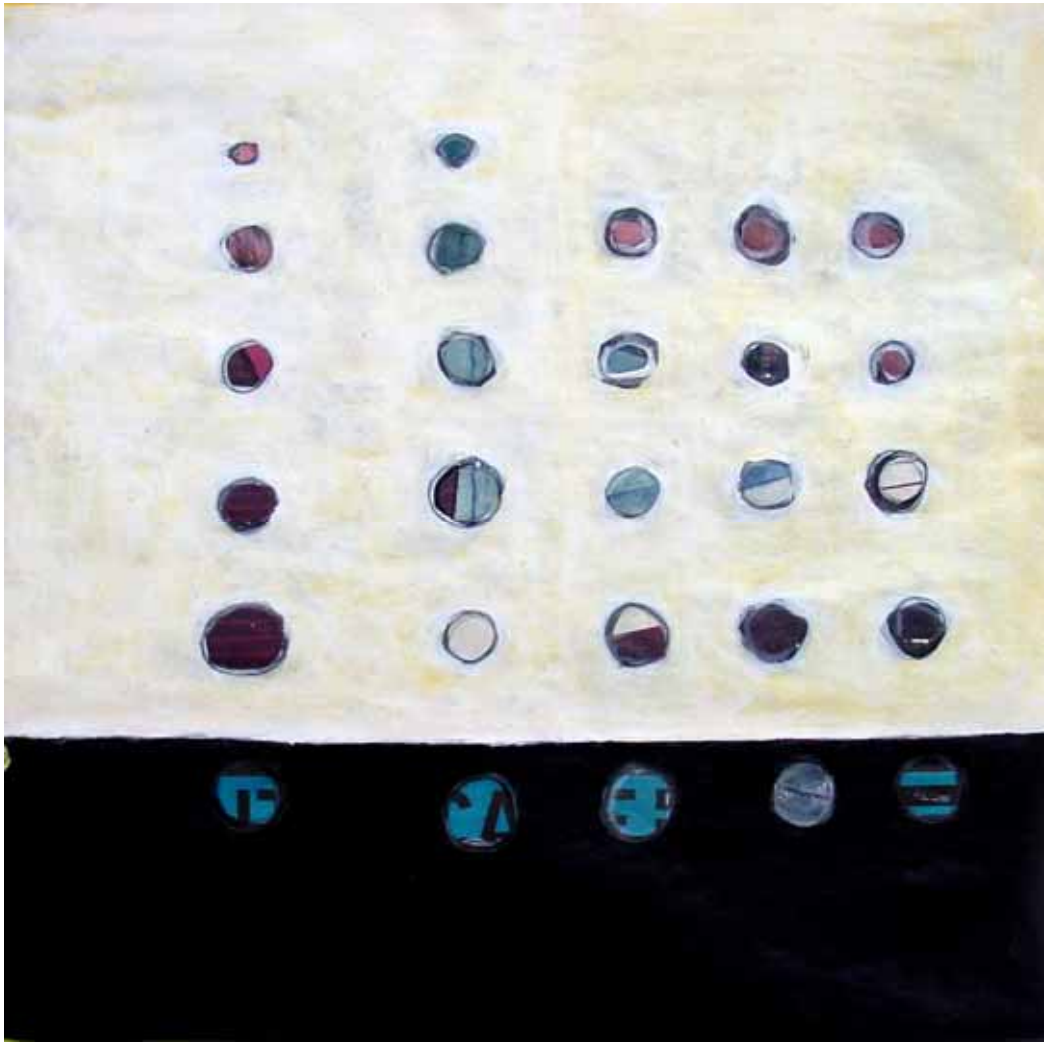
Der Zwischenraum vom Boden bis unter die Baumkrone interessiert mich im Besonderen. Dort geschieht unsichtbares ‚Werden‘. Dieses unsichtbar Magische gilt es sichtbar zu machen. Der Rhythmus und Standort jedes einzelnen Baumes – dargestellt mit Kreisen und Baumstämmen – bildet Zugang zu diesem Thema.



' animus mundi '
Acryl auf Leinwand
30 x 30 cm
Alaró / Mallorca 2005



' animus mundi '
Acryl auf Leinwand
30 x 30 cm
Alaró / Mallorca 2005



' animus mundi '
Acryl auf Zeitschrift
30 x 30 cm
Alaró / Mallorca 2005



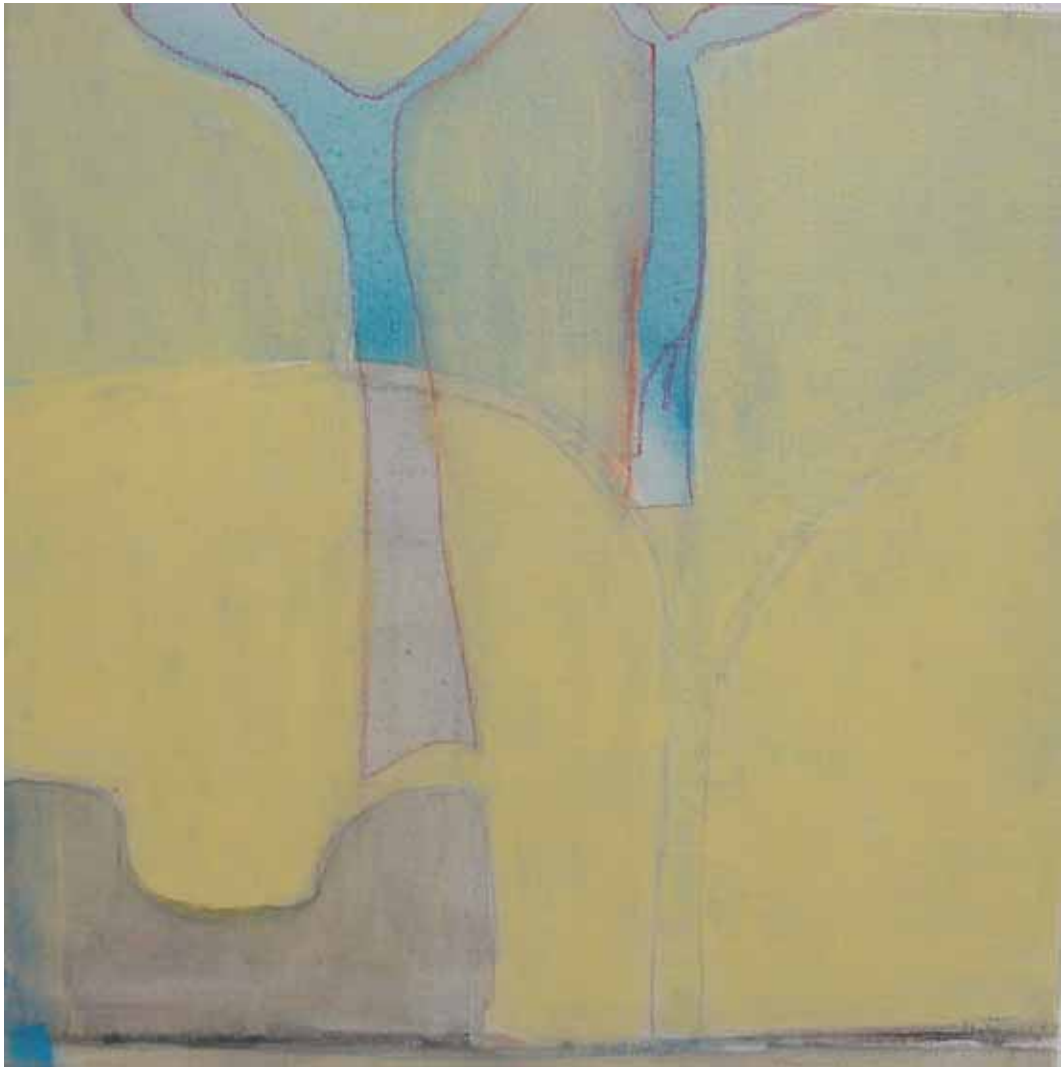
' animus mundi '
Acryl auf Prospekt
21 x 66 cm
Alaró / Mallorca 2005



' animus mundi '
Acryl auf Leinwand
30 x 30 cm
Alaró / Mallorca 2005



' animus mundi '
Acryl auf Leinwand
30 x 30 cm
Alaró / Mallorca 2006



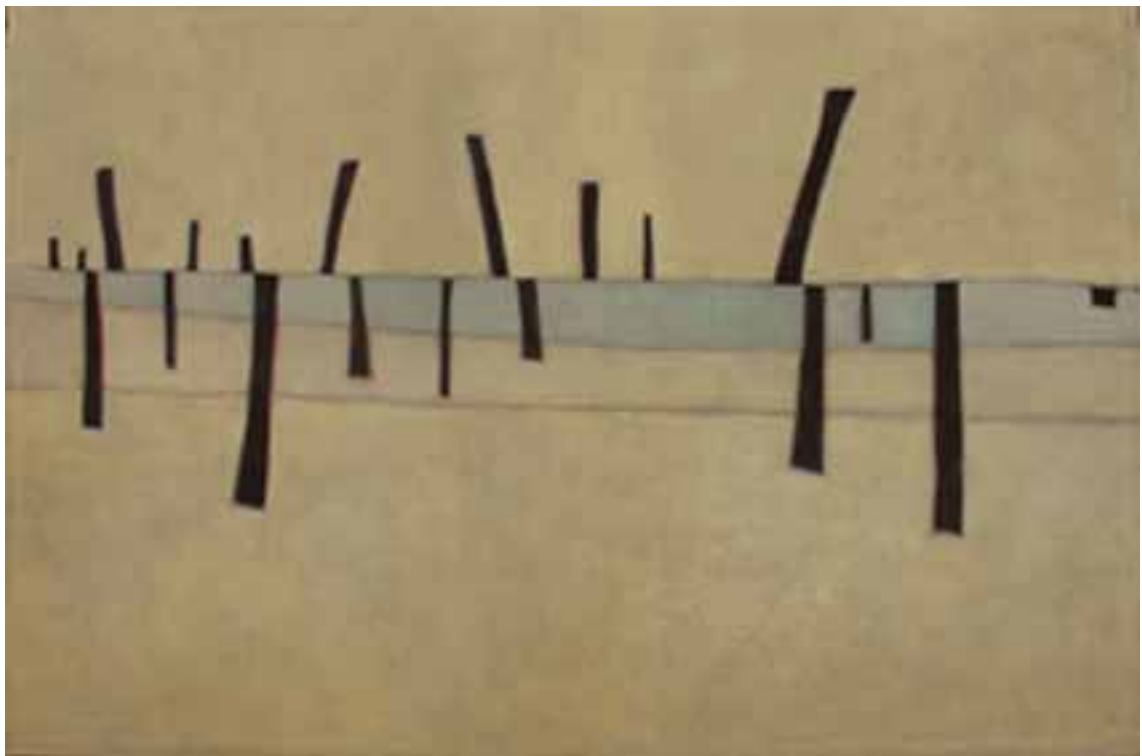
' animus mundi '
Acryl auf Leinwand
30 x 30 cm
Alaró / Mallorca 2005



' animus mundi '
Acryl auf Leinwand
30 x 30 cm
Alaró / Mallorca 2007



'animus mundi'
Acryl aufLeinwand
60 x 120 cm
Alaró / Mallorca 2006



' animus mundi '
Acryl auf Leinwand
130 x 195 cm
Alaró / Mallorca 2006



'animus mundi'
Acryl auf Leinwand
41 x 195 cm
Alaró / Mallorca 2007



'animus mundi'
Acryl auf Leinwand
16 x 27 cm
Alaró / Mallorca 2007

