

SANDRA LEHNIS

' blue '

2004



' blue '  
Acryl auf Leinwand  
35 x 40 cm  
2004

### **' blue '**

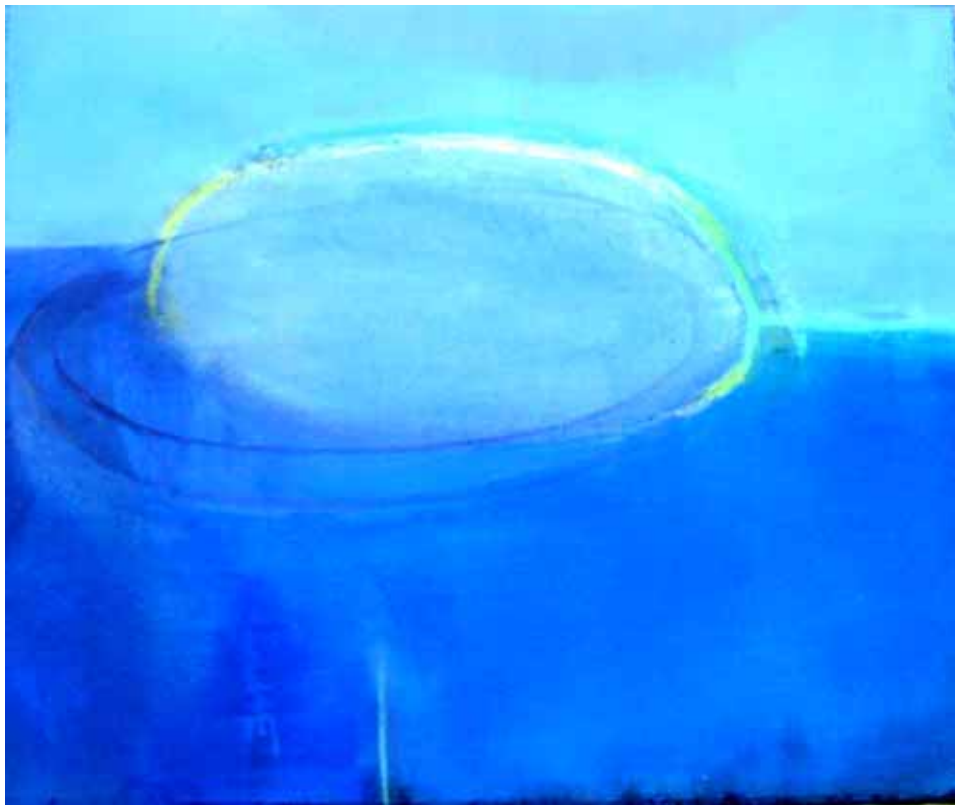
Die Ausstellung ' Blue' in der Moor Gallery in Mountain View / San Francisco U.S.A. war Impulsgebend für diese Reihe.

Da ich bis dahin nie ausschliesslich mit Blau gearbeitet hatte, wollte ich mich ganz dieser Farbe widmen. So entdeckte ich, dass Blau hauptsächlich das Gefühl von Tiefe und Frische, von Reinheit, Ruhe und Vertrauen vermittelt. Eine eher geistige und feinstoffliche Farbe also.

„Birth membranes – Geburtsmembranen“ waren das Resultat.



' blue '  
Acryl auf Leinwand  
50 x 40 cm  
2004



' blue '  
Acryl auf Leinwand  
35 x 40 cm  
2004



' blue '  
Acryl auf Leinwand  
35 x 40 cm  
2004



' blue '  
Acryl auf Leinwand  
50 x 40 cm  
2004



' blue '  
Acryl auf Leinwand  
je 40 x 25 cm  
2004





' blue '  
Acryl auf Leinwand  
40 x 25 cm  
2004